

Project: Huisvesting Indes, Enschede
Ontwerp: 2003
Realisatie: 2004

Opdrachtgever: Indes
Constructeur: Lucassen Bouwconstructies
Aannemer: Aannemingsbedrijf Van Merksteijn BV

ARCONIKO

Huisvesting Indes, Enschede



Tussen de TU Twente en het voetbalstadion, nabij het treinstation, ligt het Science park Twente. De gebouwen op dit park zijn grotendeels saaie doorsnee blokken. Van de oorspronkelijke ambitie er een gebied met uitstraling van te maken, is weinig terecht gekomen.

Indes is een industrieel ontwerp bureau dat hoog technische gebruiksvoorwerpen ontwerpt. Zij wenste een gebouw dat bij haar status past. Slim, gebruiksvriendelijk en met een krachtige uitstraling.

Ons ontwerp combineert deze gegevens. Een herkenbaar en zelfstandig object als visitekaartje voor het bedrijf dat evenwel reageert op de omgeving en de gebruiker vele mogelijkheden laat.

De open werkruimte staat centraal in dit kantoorontwerp. Alle ontwerpstudio's staan in directe verbinding met een centrale vide, gelegen in het hoge deel aan de spoorzijde. Serviceruimten als toiletten en bergingen liggen in de middenzone als ruggengraat van het lage deel; losse meubels reguleren het wisselende gebruik van het gebouw. Het gebouw is efficiënt in opzet, maar geen statisch gebouw. Het communiceert naar zijn omgeving doordat het met lichteffecten en projecties een beeld geeft van zijn gebruiker en van hetgeen er in de omgeving gebeurt. Hoewel de vorm sterk bijdraagt aan de herkenbaarheid heeft ze ook en vooral een energetische betekenis. De hoge ruimte veroorzaakt een natuurlijke trek waardoor de ventilatielucht eenvoudig is af te voeren. Een aanvullende warmtepomp, dat zijn energie uit de grond haalt, verwarmt of koelt het gebouw.

a r c h i t e c t e n

- 1 spoorzijde met entree en uitkragende bibliotheek
- 2 situatie met terreinontwerp, 1:1000
- 3 zuid-westgevel, spoorzijde

2



3



1

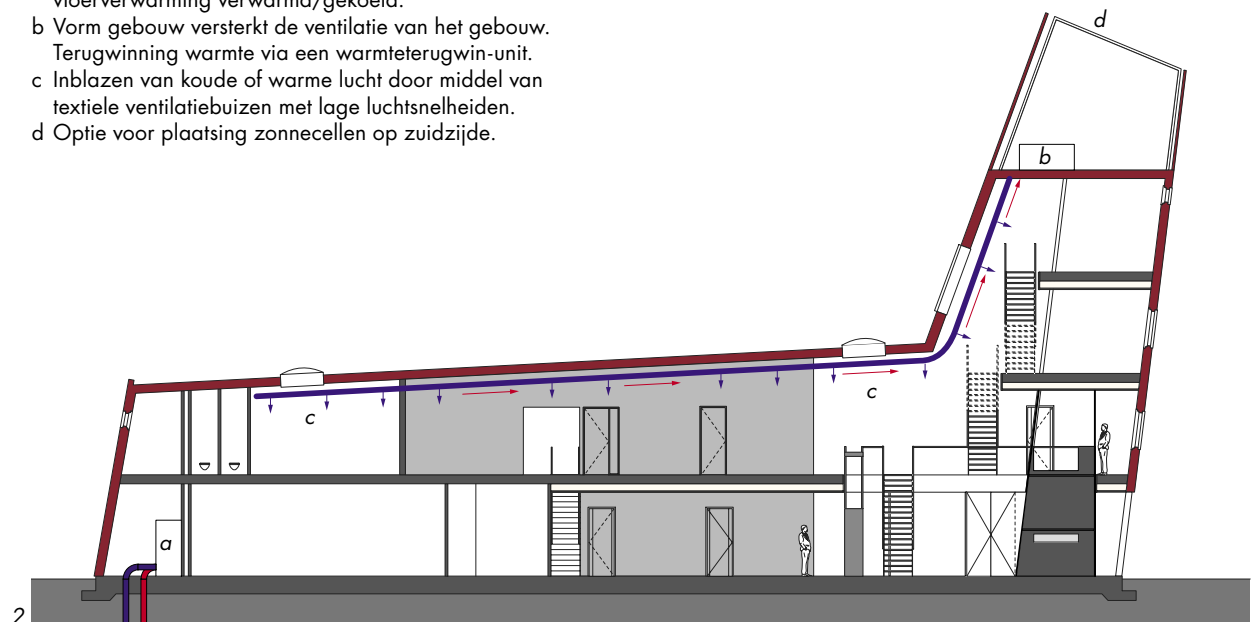


Ontwerp versterkt energiezuinige opzet



Bewust omgaan met energie is een integraal onderdeel van het concept en maakt op terughoudende wijze deel uit van het ontwerp. Het kantoor van Indes is door een aantal onopvallende maatregelen energiezuinig:

- a Warmtepomp met aardwarmte voor verwarming in de winter en koeling in de zomer. Ruimten worden met vloerverwarming verwarmd/gekoeld.
- b Vorm gebouw versterkt de ventilatie van het gebouw. Terugwinning warmte via een warmteterugwin-unit.
- c Inblazen van koude of warme lucht door middel van textiele ventilatiebuizen met lage luchtsnelheden.
- d Optie voor plaatsing zonnecellen op zuidzijde.



1 entreevide gezien van af eerste verdieping
2 zichtas kantine - entree

ARCONIKO

1



2



a r c h i t e c t e n