

Project: atelier voor een beeldend kunstenaar
Ontwerp: 2002
Realisatie: 2003-2004

Opdrachtgever: particulier
Constructeur: Broersma BV, Den Haag

ARCONIKO

Case study atelier II - 't Goy



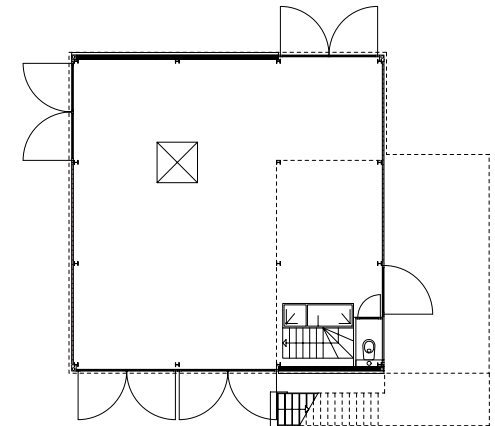
Licht, ruimte en de relatie met de bosrijke omgeving bepalen het ontwerp van dit atelier met ingeschoven kantoorruimte voor een beeldhouwster.

De opzet bestaat uit een optelling van ruimtelijke kubussen van 3 x 3 x 3 meter die afleesbaar zijn in de structuur en de gevelvlakken van het gebouw.

Materialen als metaal, glas en translucente kunststofplaten onderscheiden het lichte gebouw van de groep van historische gebouwen op het landgoed.

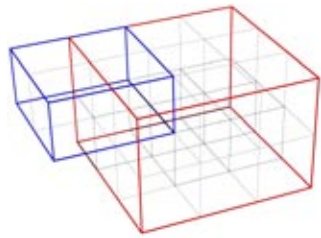
Het uitkragende volume van de kantoorruimte is alleen via de buitentrap toegankelijk en met gelaagd glas van de atelierkubus afgescheiden.

De royale stalen deuren maken het laden en lossen van grootschalige kunstwerken en materiaal met een auto mogelijk.



begane grond

a r c h i t e c t e n



a r c h i t e c t e n